

Autocad manual
for
Bent Jensen
Tømrer og
Maskinsnedkeri A/S

Indholdsfortegnelse

Formål.....	1
Firma standarder	1
Revision	1
EDB- Organisation	1
CAD- system	2
Biblioteksstruktur	2
Serverens opdeling	2
FilstrukturOpsætning/Tempalte.....	3
Navngivning af tegningsfiler	4
Generelt	4
Tilbud	4
Ordrer	5
En fil – en tegninge.....	5
Revidering	6
Tegningsfiler.....	6
Tegningshoved	7
Målsætning/opsætning/målestoksforhold.....	8
Generalt	8
Dimension Style	8
Lines and Arrows.	9
Text.....	10
Fit.....	11
Primary Units.....	12
Lagstruktur / Pen og farve opsætning.....	13
Pen tykkelse.....	14
Linetyper.....	14
Layout	14
Plot.....	15
Tekst	16
Skravering.....	17
Blokke.....	18
Nye blokke.....	19
Filudveksling	20
Kvalitetsstyring af cad- data	21
Datasikkerhed/lagring.....	21
Virusbeskyttelse	21

Formål

Denne CAD- manual er skrevet til CAD- bruger med det formål at give medarbejder hos Bent Jensen Tømrer og Maskinsnedkeri A/S et redskab til rationel og struktureret CAD- produktion.
Manualens vigtige funktion er at støtte CAD- bruger i deres daglige arbejde.

Firma standarder

Alle virksomhedens CAD- tegninger skal opfylde følgende interne firmastandarder:
Standart lag.
Firma logo med navn og adresse.
Tegningshoved.

Revision

CAD- manualen er ikke endelig, men kan løbende revideres og optimeres.
Ansvarlig for revidering af CAD- manual Kim S. Jensen (Direktør).

EDB- Organisation

Ansvarlig for vedligeholdelse af EDB- udstyr og CAD- programmer.
Active Communication
Jens Brogaard
Dagnæsalle 92
8700 Horsens
Telefon: 75 64 33 99
Mobil: 40 73 60 58
E-mail: jb@com-server.net

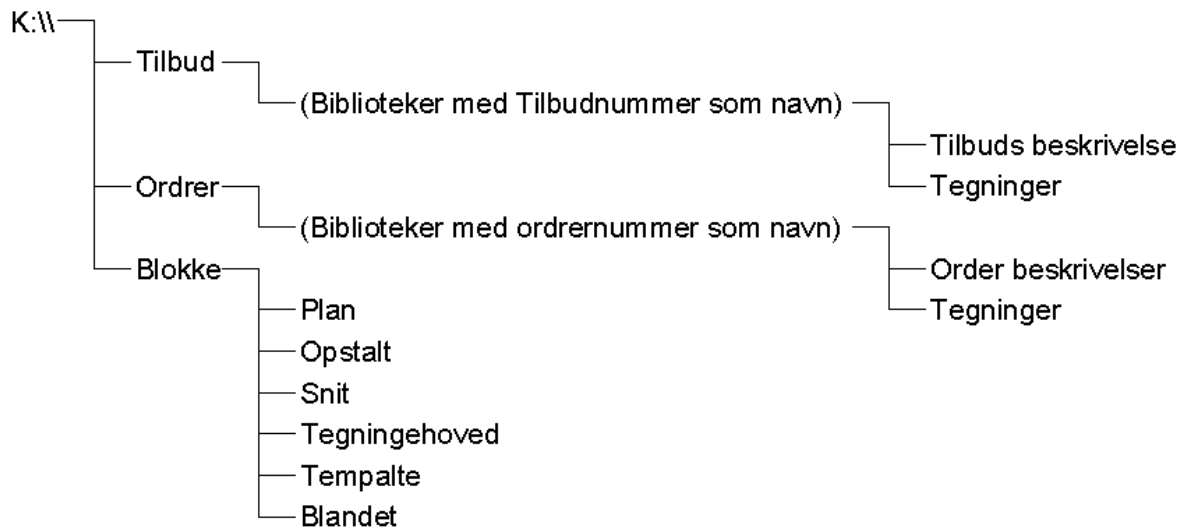
CAD- system

Der er installeret Autocad 2002 LT på alle virksomhedens computer i alt 5 stk.
Ud over Autocad 2002 LT er der ikke installeret ander cad produkter på virksomhesens computer.

Biblioteksstruktur

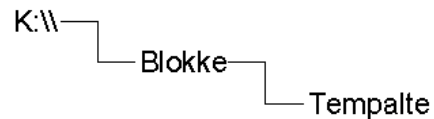
Serverens opdeling

På server er K:\\ Drev til CAD- produkter og ordrer behandling.
Drevet er opdelt som nedslående:



FilstrukturOpsætning/Tempalte

Nye tegninger opstartes med **Opstart.dwt** (tempalte), som er gemt i biblioteket.



Genvejen til AutoCad på skrivebordet skal opsættes til at opstarte **Opstart.dwt** dette kan gøres ved at følge bilag 1.

Kun den Cad ansvarlige (Kim S. Jensen) må rette i tempalten.

Navngivning af tegningsfiler

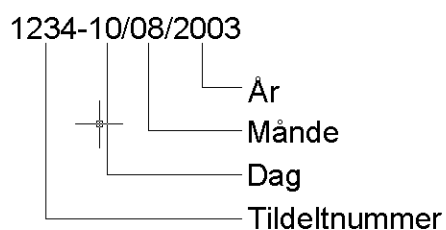
Generelt

Alle tegningsfiler skal gemmes i dwg format.

Tilbud

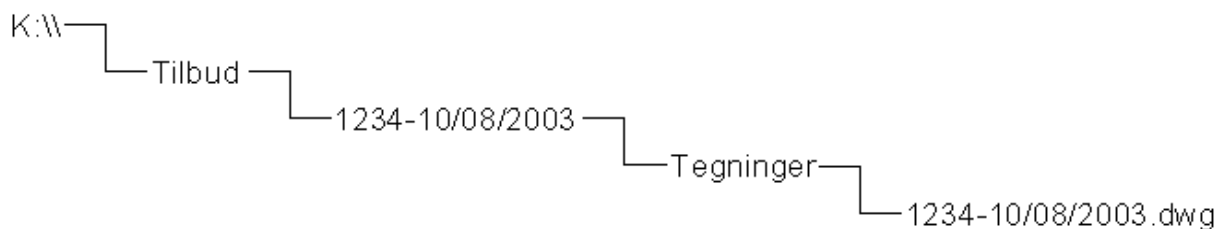
Alle tilbud tildes et Tilbudsnummer som er indeholder et 4 ciffer nummer samt dato som eksempelet.

Eksempel:



Alle tegninger til tilbudsgivning skal ligge i biblioteket K:\\Tilbud under et bibliotek med den pågældende tilbudsnummer som "navn", hvorunder der ligger følgende biblioteker til Tilbuds beskrivelser og Tegninger.

Eksempel:

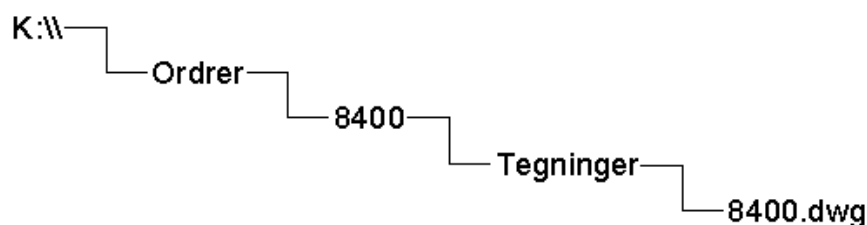


Ordre

Alle ordre tildeles et ordrenummer som indeholder et 4 ciffer nummer.

Alle tegninger til Ordregivning skal ligge i biblioteket K:\\Ordre under et bibliotek med den pågældende Ordrenummer som "navn", hvorunder der ligger følgende biblioteker til Ordre beskrivelser og Tegninger.

Eksempel:

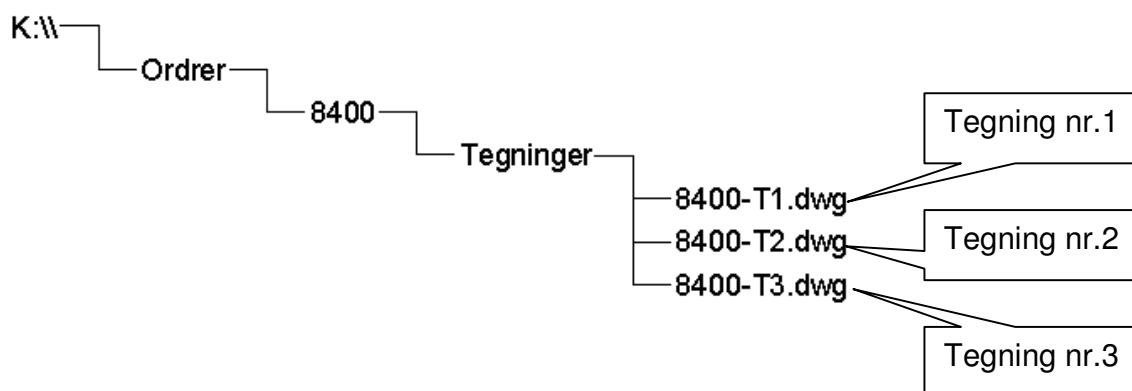


En fil – en tegning.

I de Tilbud/Ordre hvor der er mere end et parti, skal hver parti tegnes på hver sin tegning, det vil sige at der kun må være et parti på hver tegning.

I de Tilbud eller Ordre hvor der er flere partier skal de efter tegningsnummer tilføjes -T1 til tegning nr.1 og -T2 til tegning nr. 2 osv.

Eksempel:

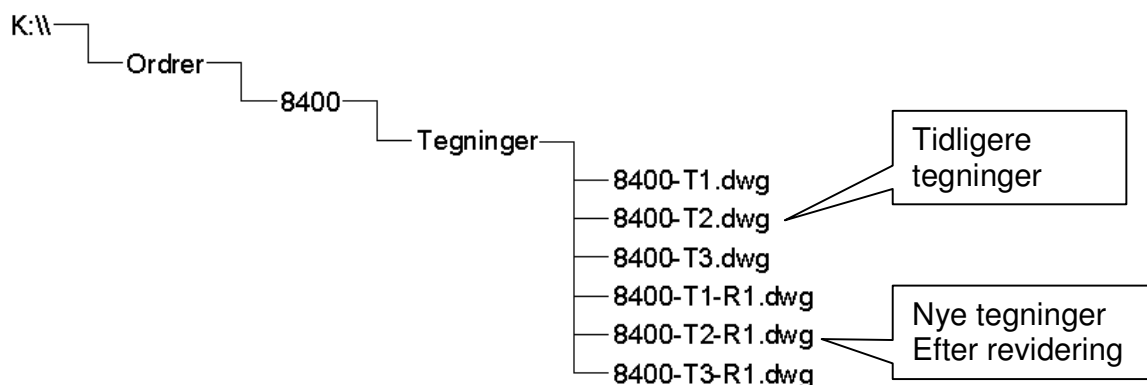


Revidering

Når en ordrer revideres tilføjes ordrer nummeret et revideringsnummer som for eksempel 8400-01 for første revidering og anden revidering komme til at hedde 8400-02 osv.

Hvis en Ordre er eller bliver revideret skal tegningsnummeret tilføjes reviderings nummer som i eksemplet.

Eksempel:



Der kan med fordel genbruges tidligere tegninger ved revidering men der må ikke laves om på gamle tegninger og disse skal ikke slettes da der kan blive brug for dem senere.

Tegningsfiler

Alle tegninger skal tegnes i 1:1.

Tegnings skal indeholde opstalt i 1:20 med målsætning og tegningshoved.

Mål på tegning skal vise partiet yder mål, posterne placering, dør bredder samt stram fals mål til glas bestilling.

Tegningshoved

Tegningshoved er indsat som en block i **Opstart.dwt**.

Kun den Cad ansvarlige må rette i tegningshovedet det vil sige at den cad ansvarlige skal være den eneste som har adgang til mappen K:\\Blokke/Tegningshoved/ hvor tegningshoved er gemt under navnet

Tegningshoved.dwg

Tegningshoved er opbygget med attributes som skal udfyldes til hver tegning.

Målsætning/opsætning/målestoksforhold

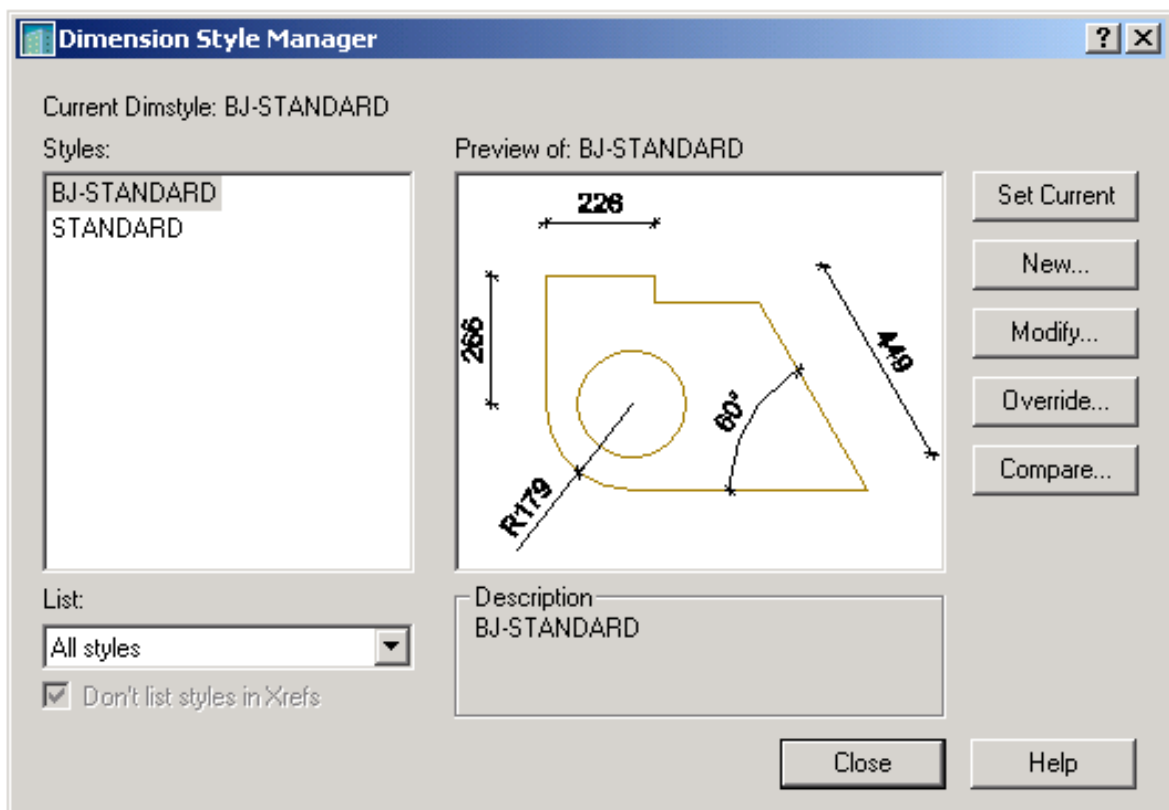
Generalt

Tegningsmæssige ændringer foretages ved at ændre geometrien, og ikke ved ændringer af målsætningstallet. Ligeledes må målsætningspunkterne ikke flyttes ud fra objektet.

Dimension Style

Målsætning er defineret i styles: BJ-STANDARD.

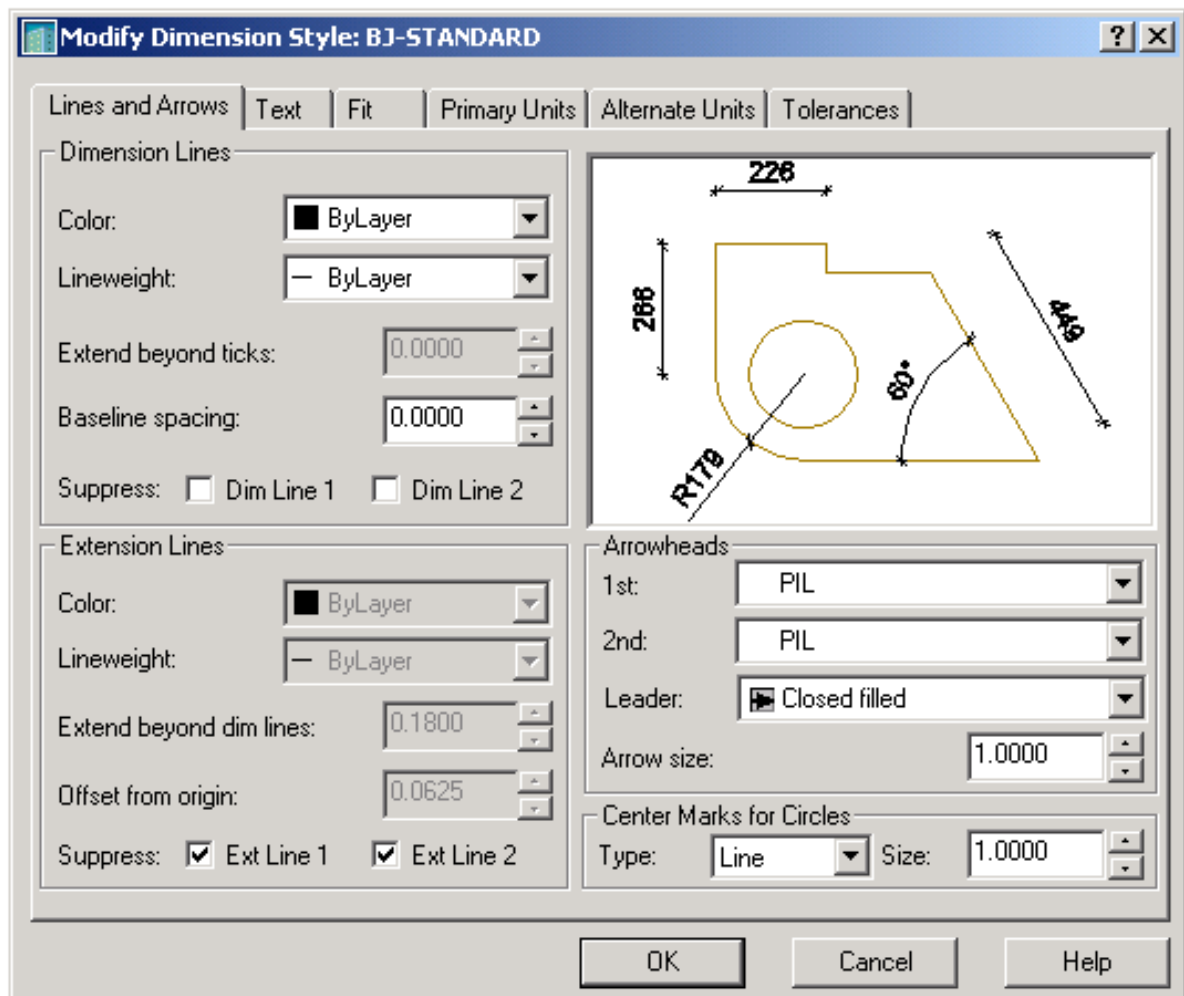
BJ_STANDARD er defineret i **Opstart.dwt**.



Lines and Arrows. Extension line skal være slået fra.

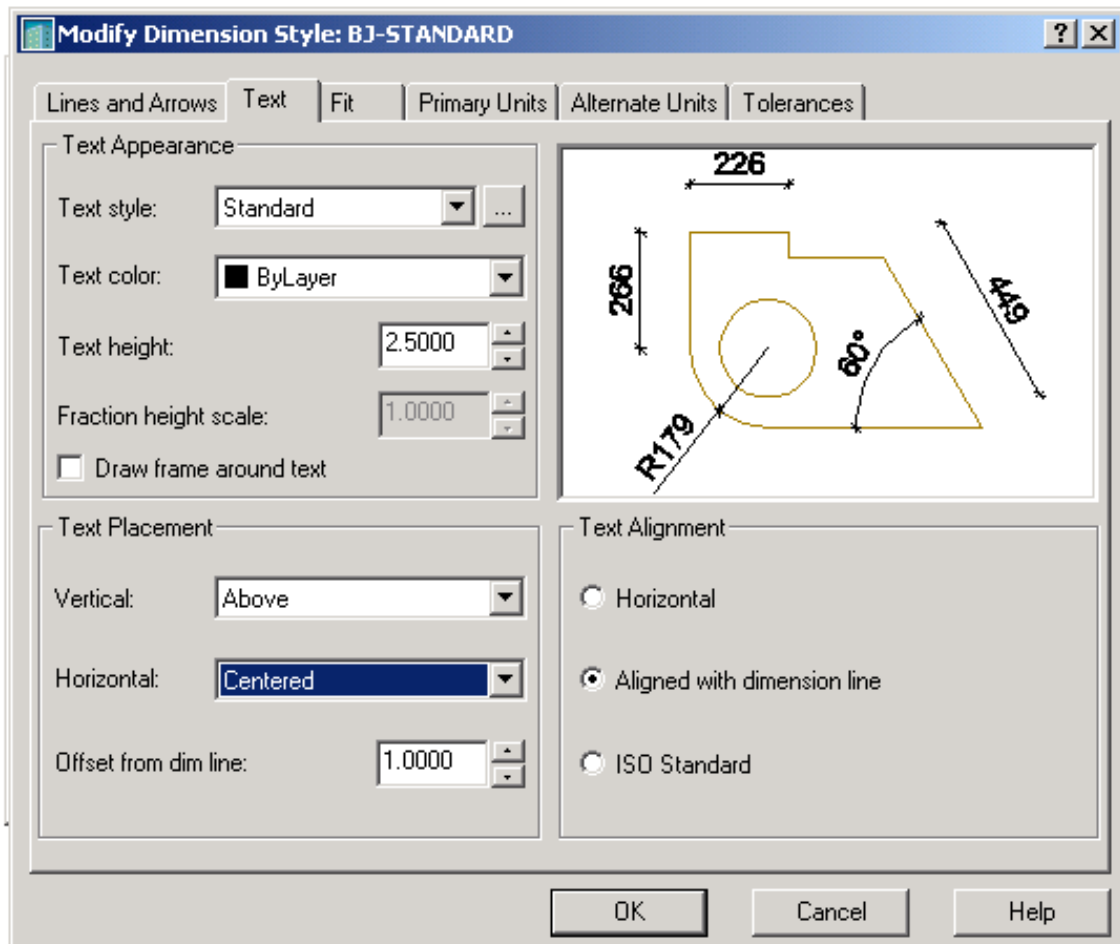
Som Arrowheads benyttes wblock Pil.dwg som er gemt under K:\Blokke/Blandet

Pil (enden) på målsætningslinien er tegnet som en blok i lag 0 og er defineret i **Opstars.dwt**



Text

Text style Standard og højde på 2,5 cm



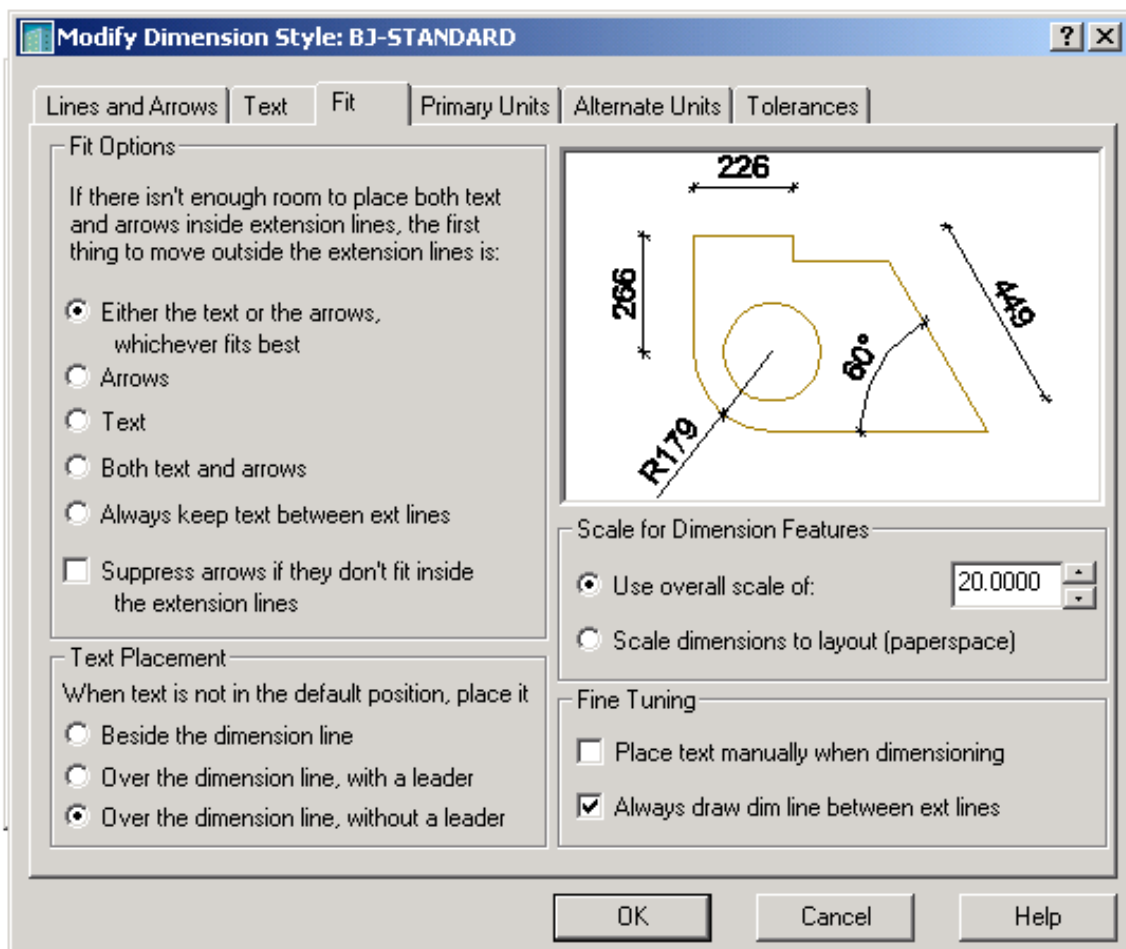
Fit

Use overall scale of: sættes til 20 som standart.

Tegning der skal udprintes i et andet scale end 1:20 skal Use overall scale of: sættes til den samme scale som tegningen skal udprintes i.

Eksempel: hvis en tegning skal udprintes i 1:50 skal

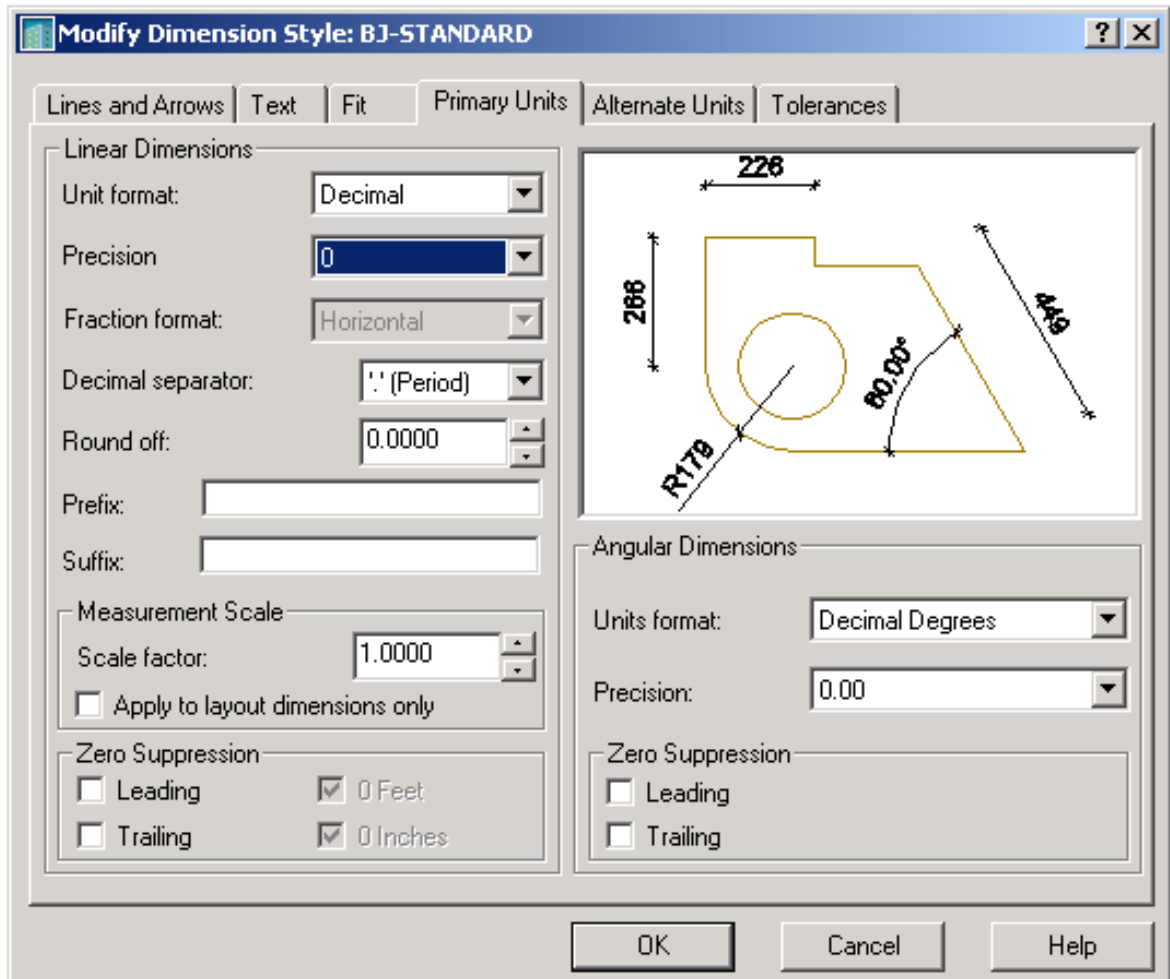
Use overall scale of: sættes til 50



Primary Units

Linear Dimensions Precision sættes til 0

Angular Dimensions Precision sættes til 0.00

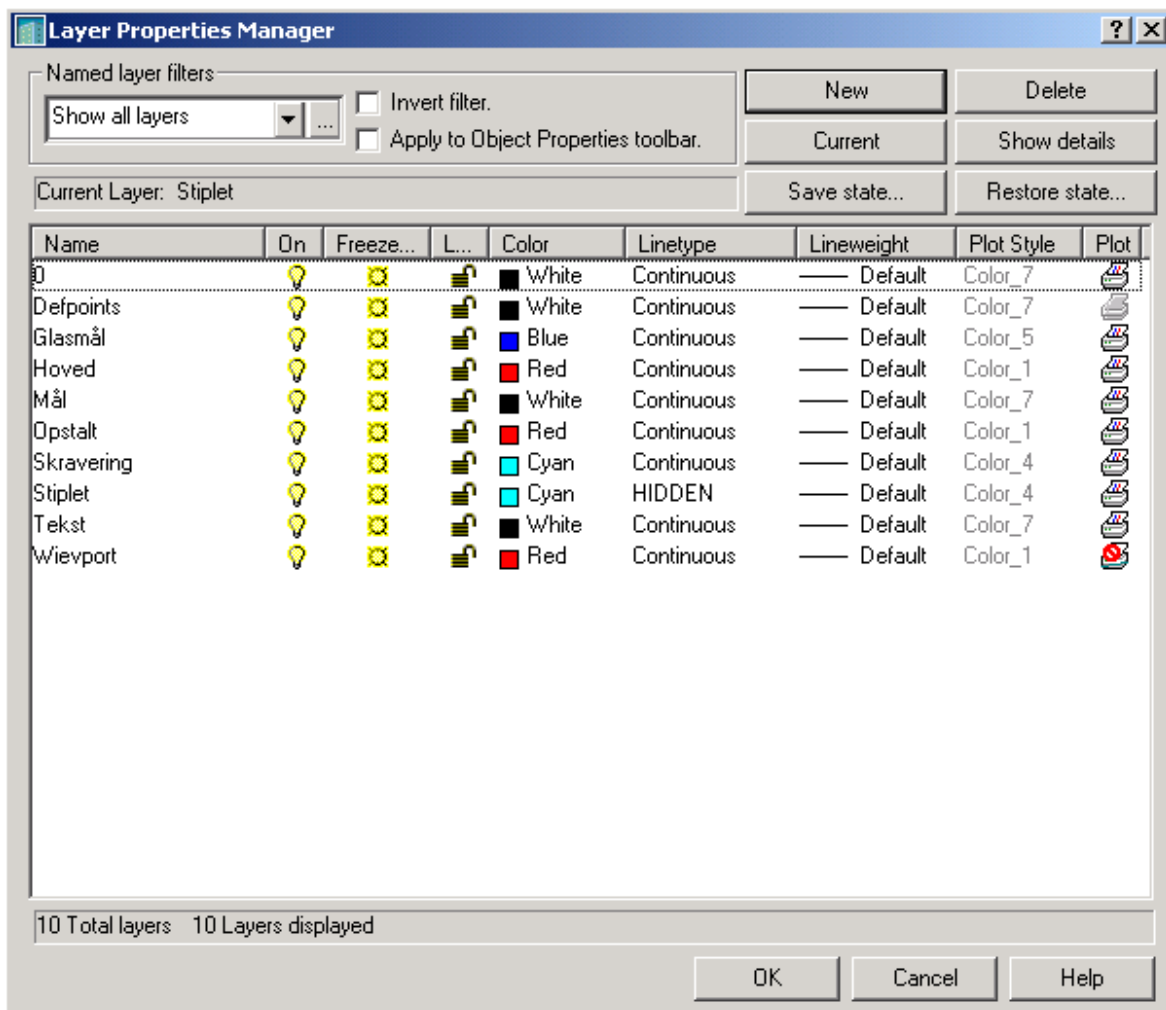


Alternate Units og Tolerances benyttes ikke til
produktionstegningr

Lagstruktur / Pen og farve opsætning

Lagstrukturen er defineret i **Opstart.dwt**.

Det er tilladt at lave nye lag, dette gøres i de enkle tegninger og ikke i tempalten, da tempalten skal holdes fri for andre lag end dem der er defineret i **Opstart.dwt**.



Pen tykkelse

Pen tykkelse er defineret i plot style BJ-Standard og er styret af farver som er opsat i Opstart.dwt

Color	Lineweight (Pentykkelse)
1	0,1300
4	0,0500
5	0,1300
7	0,1300

Linetyper

Alle objekter skal tegnes med linetype BYLAYER og BYCOLOR som er defineret i **Opstart.dwt**.

Layout

Alle tegninger tegnes i modelspace og poltes fra Layout.

I **Opstart.dwt** er opsat 2 layout, en til A4 papir i lavformat og en til A4 i højformat, layout til A4 i lavformat er navngivet "A4 LAVFORMAT" og A4 i højformat er navngivet "A4 HØJFORMAT"

Det skal tilstræbes at bruge A4 i højformat.

Tegningshovedet er forud defineret i begge layout.

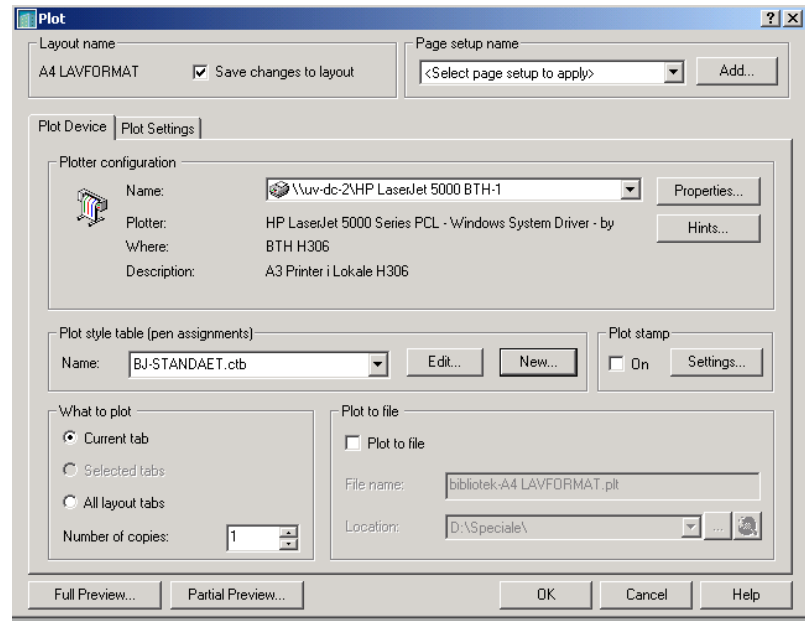


Plot

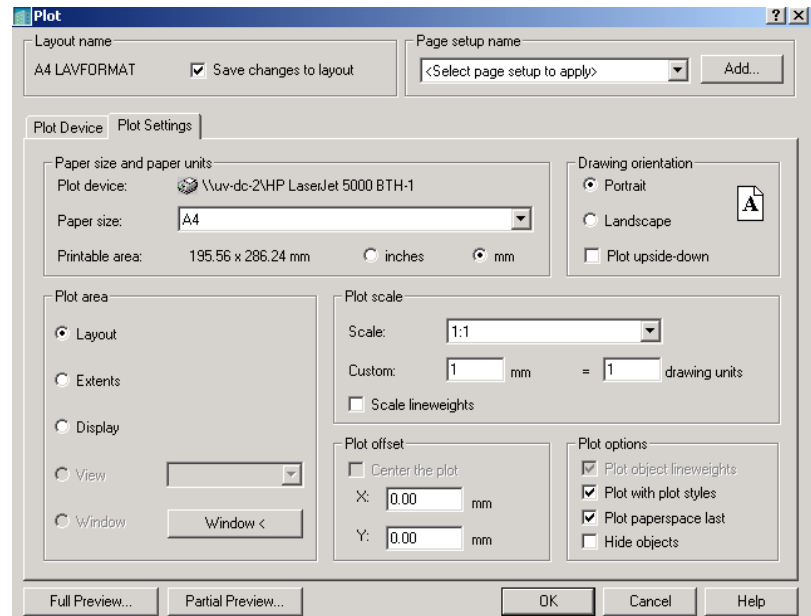
I **Opstart.dwt** er printer og plot style defineret.

Som printer vælges HP LaserJet5000 og

BJ_STANDART som Plot style.



Plot Settings er opsat til A4 papir i højformat.



Tekst

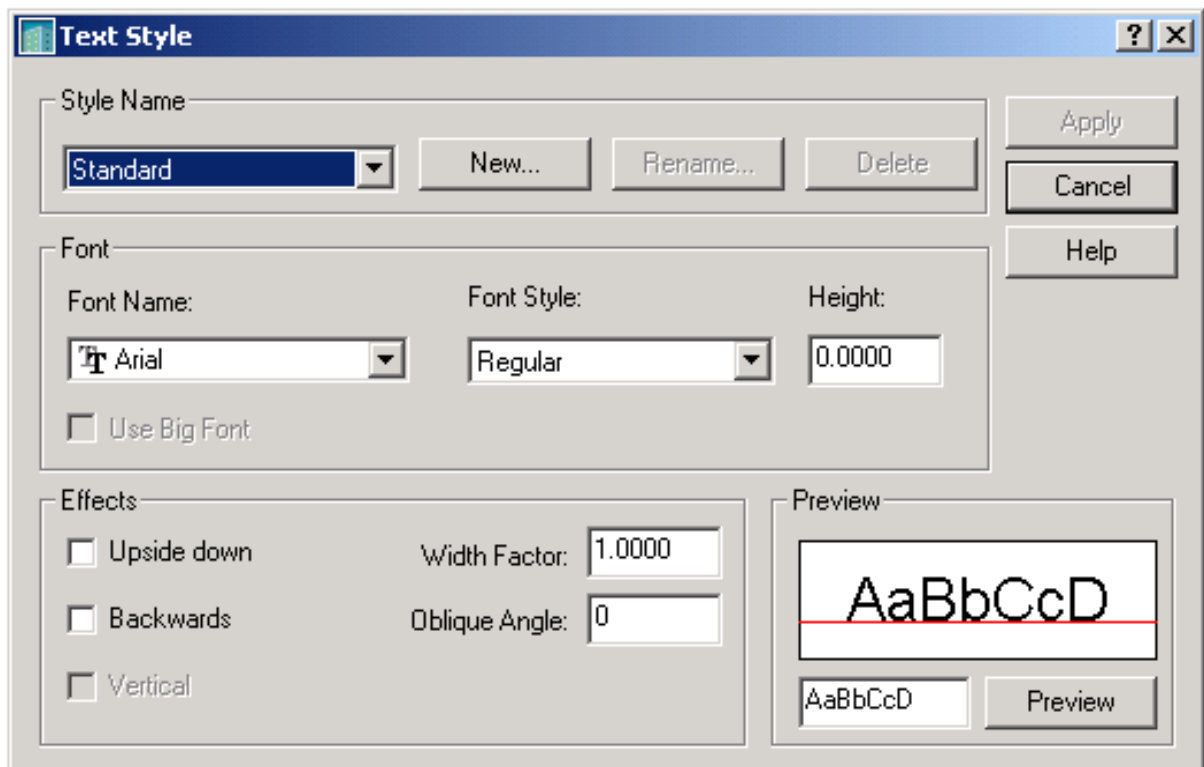
Tekstning af tegninger laves i layout, så det kun er målsætning der udføres i model.

Tekst skal placeres, så der opnås maksimal overskuelighed.

Alt tekst på tegninger skrives i lag Tekst med store blokbogstaver og med tekstfonten ARIAL.

Tekst højder på færdig tegninger skal være 2.5 mm.

Text Style Standard er defineret i **Opstart.dwt** og som nedenfor.



Skravering

Skravering skal begrænses til det absolut nødvendige.
Skravering skal altid placeres på laget skravering, så
det let kan separeres fra.

Tegning	Hatch	Angle	Scale
Karme og rammer	Ansi31	o	1000
Fyldninger	Ansi31	90	1000
Isolering	*		

* Indsættes som blok iso.dwg og polystyren-1.dwg for
(trykfast isolering).

Blokke med isolering er tegnet 1*1 mm og indsættes i
scale forhold til den passende størrelse

Iso.dwg og polystyren-1.dwg er gemt i biblioteket

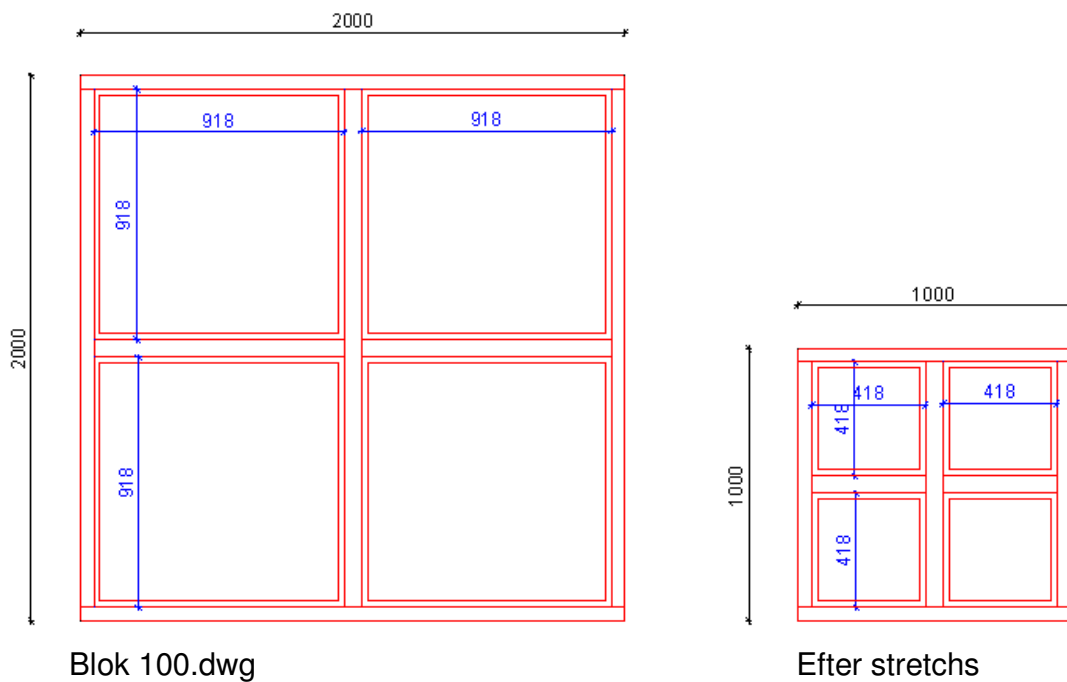
K:\\Blokke\\blandet

Blokke

Der kan for at lette arbejdet indsættes blokke af forskellige karm opstalter i en tegning, disse skal så explodes og stretches til den ønskes størrelse. Det er vigtig at bruge stretches og ikke scale, da scale skaler objekterne så karm dimensionerne ikke får de rigtige mål.

Eksempel:

Blok 100.dwg indsættes i en nytegning og explodes derefter stretches den til 1000*1000 mm.



Nye blokke

Der skal opbygges et biblioteket med opstalter til brug i hverdagen, disse skal gemmes i K:\Blokke\opstalt Nye blokke skal gemmes som WBLOCK med indsætnings punkter i nederst venstre hjørne.

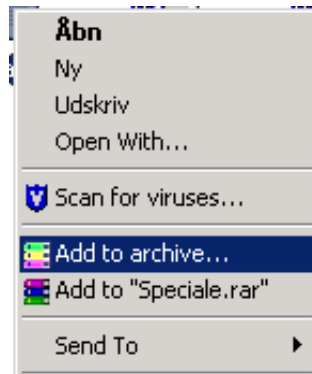
Blokkene gemmes under type og med løbende nummer

	Emne	Nr
Brandpartier F-30. F-60 BD-30. BD-60	Faste brand karme	100 til 199
	Karme med brand vinduesrammer	200 til 299
	Brand døre	300 til 399
	Brand døre med side og over partier	400 til 499
Uden Brand	Faste karme	500 til 599
	Karme med vinduesrammer	600 til 699
	Døre	700 til 799
	Døre med side og over partier	800 til 899

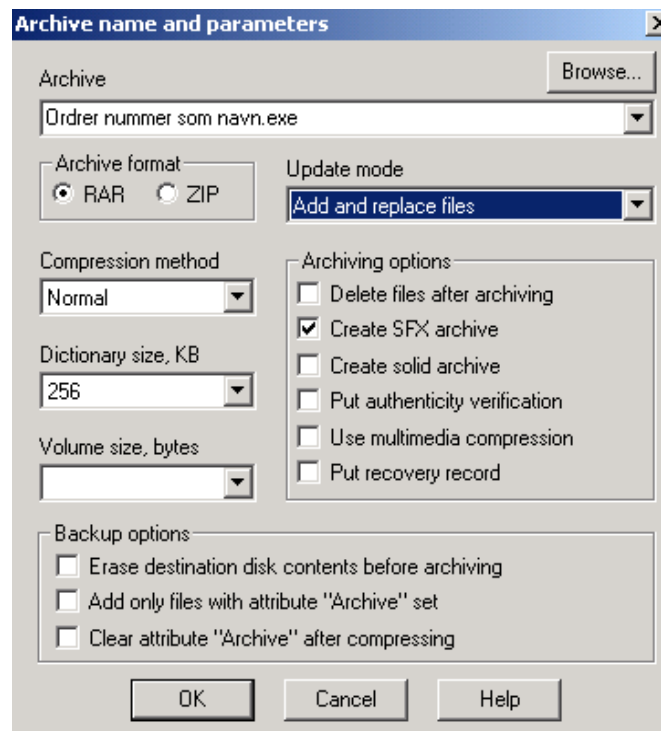
Filudveksling

Filer der skal sendes ud af huset skal pakkes med winrar som er installeret på alle maskiner.

Maker de filer der skal pakkes og højreklik på muse og vælg Add to archive



I den næste meny vælges ordrer nummer som navn og Create SFX archive krydes, dette medvirker til at der laves en *.exe fil som alle kan pakke ud.



Kvalitetsstyring af cad- data

Det er den cad-ansvarliges ansvar at gemme nye versioner af Opstart.dwg, det vil sige at hvis der laves noget om i tempalten skal den nye version brændes ned på en cd så den til en hver til kan hentes frem hvis noget går galt med den tempalte som er gemt på serveren.

Datasikkerhed/lagring Der laves backup af hele serveren hverdag Kl 16.00.

Bakupen lagres på et data bånd (tapestrimer) der roteres mellem 5 forskellige bånd så man til en hver til kan gå 1-5 dage tilbage.

Virusbeskyttelse

Hele edb-anlægget er virusbeskyttet med Norton Antivirus som automatisk scanner alt hvad det laves eller åbnes på firmaers maskiner.