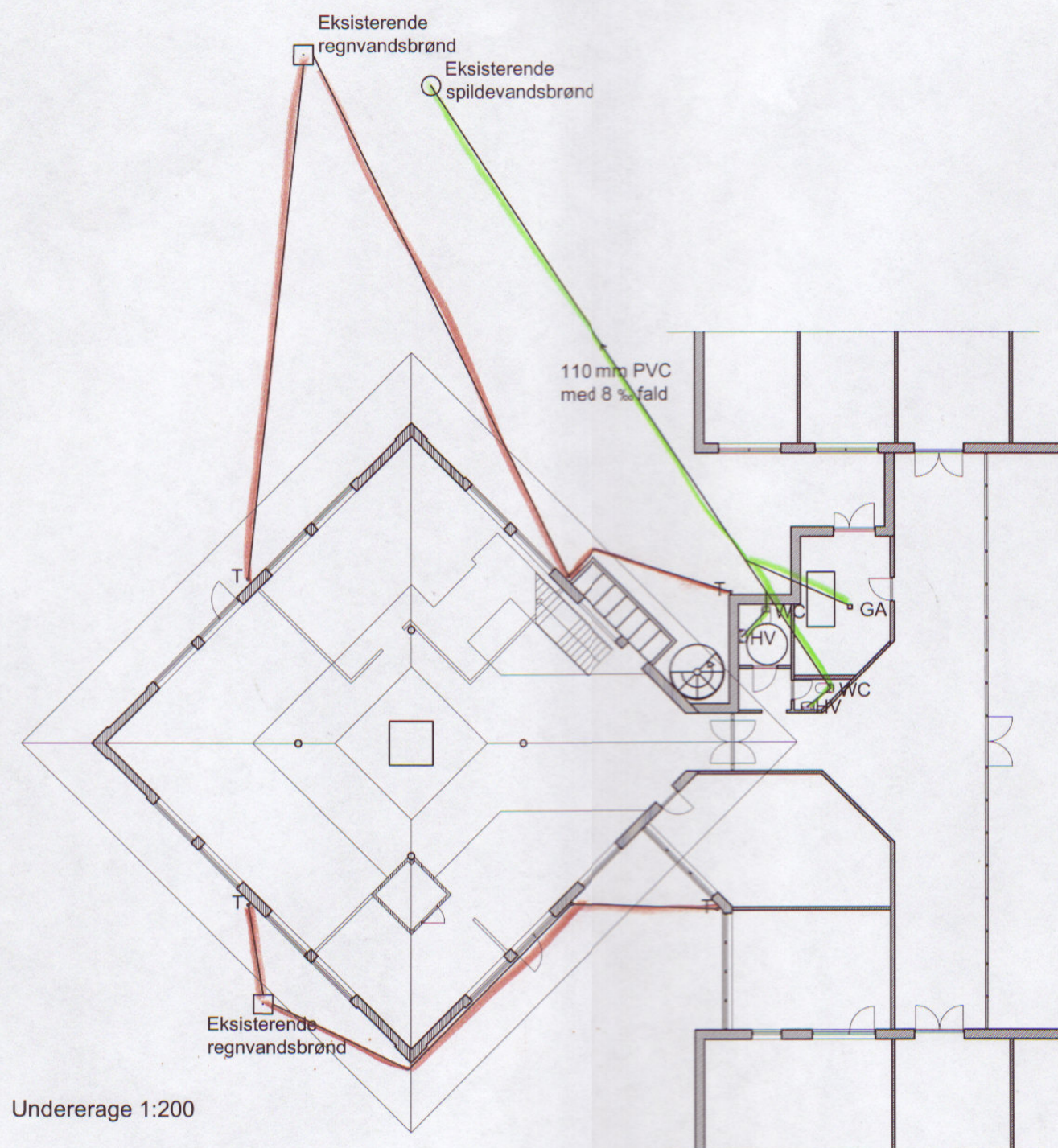


Afløbsanalyse



HV = Afløb fra håndvask
GA = Gulv afløb
WC = Afløb fra toilet

Afløbsinstallation skal udføres efter Ds 432 eller
efter kommunalbestyrelsen bestemmelser (BR 12,5 stk. 1 og 2)

Forudsat spildevandsstrøm
Håndvask 0,3 l/s
Gulv afløb 0,9 l/s
Wc 1,8 l/s

Spildevandssystem
Regnvandsystem
T = Tørregnvandsledning