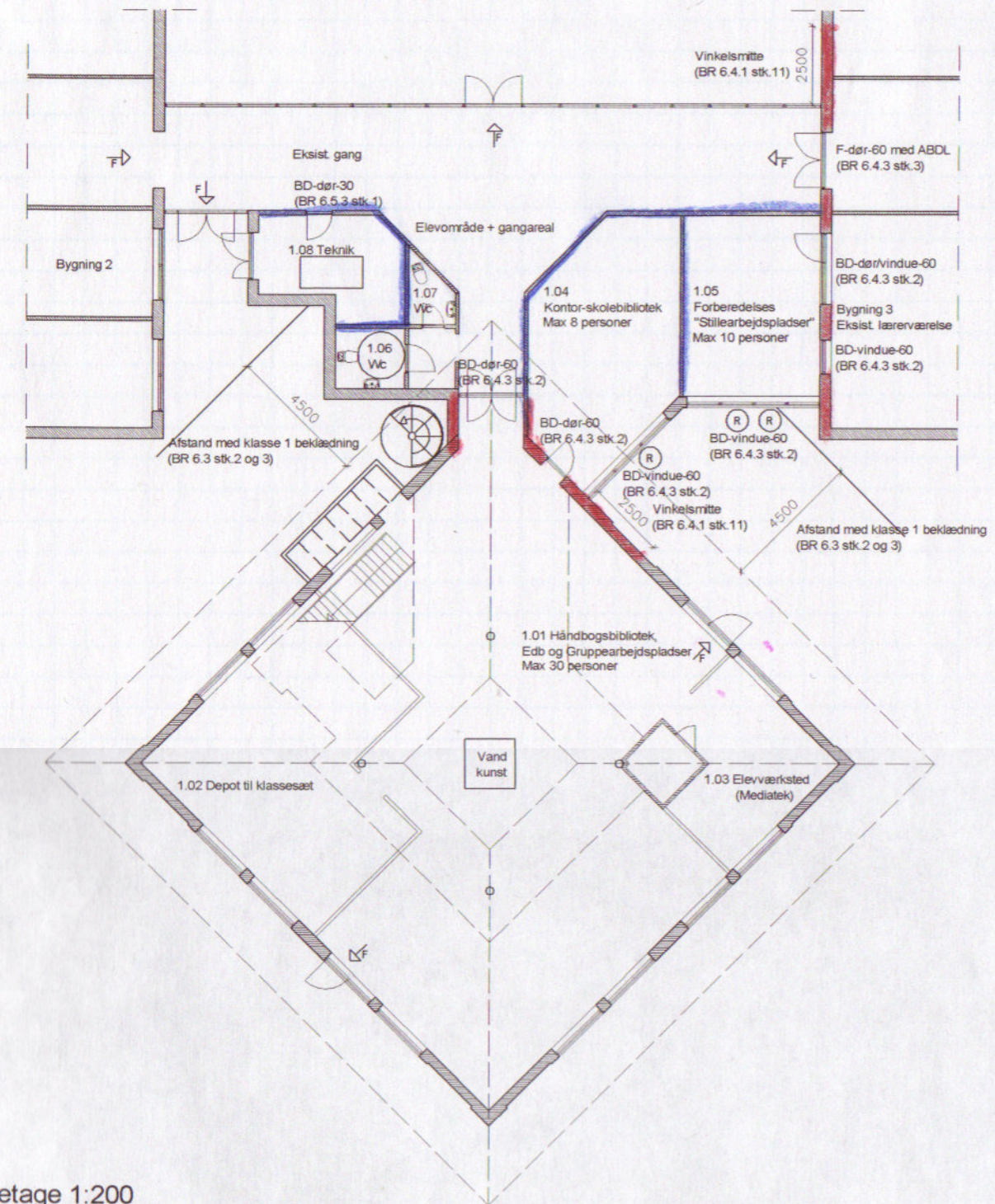
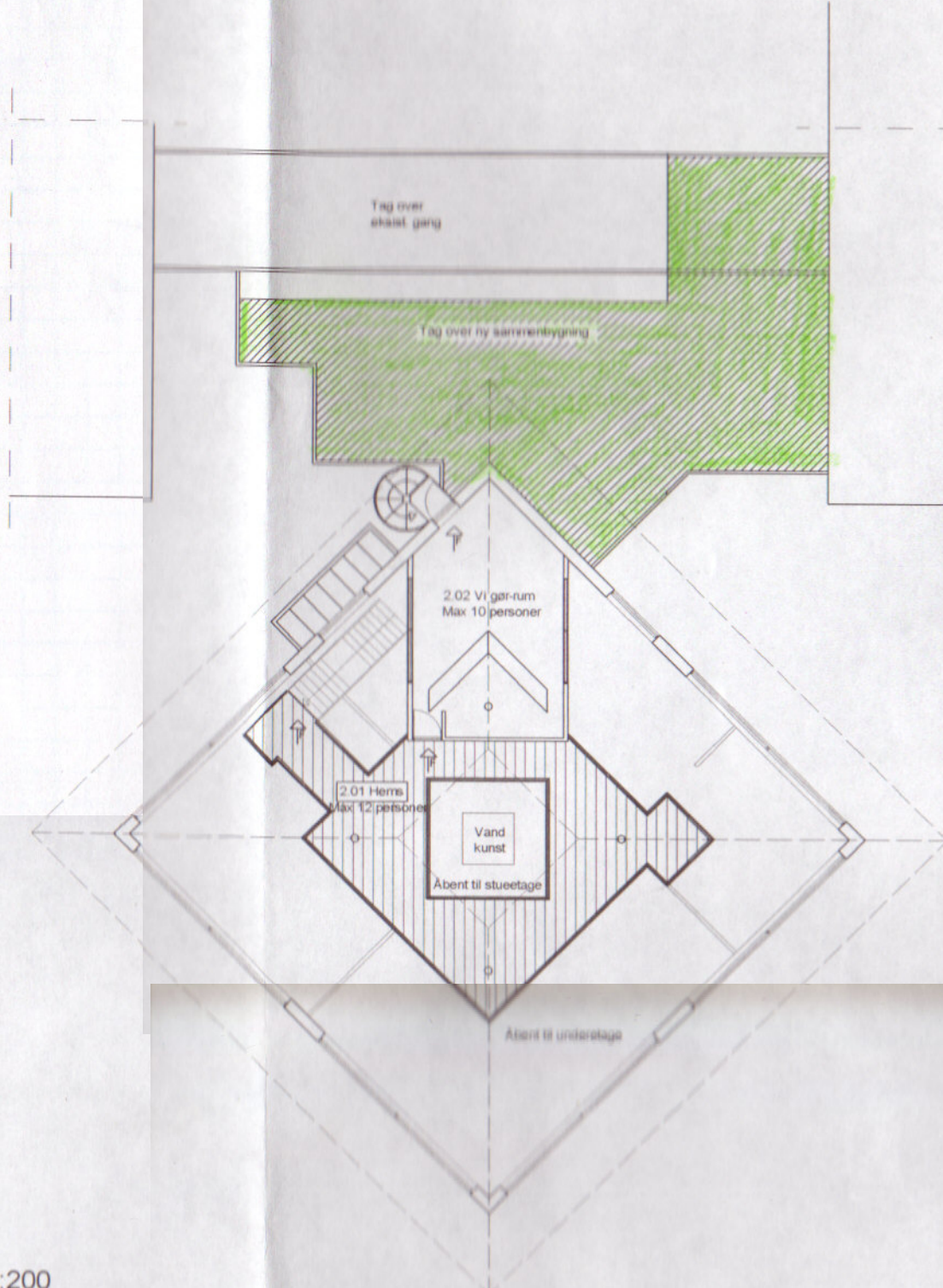


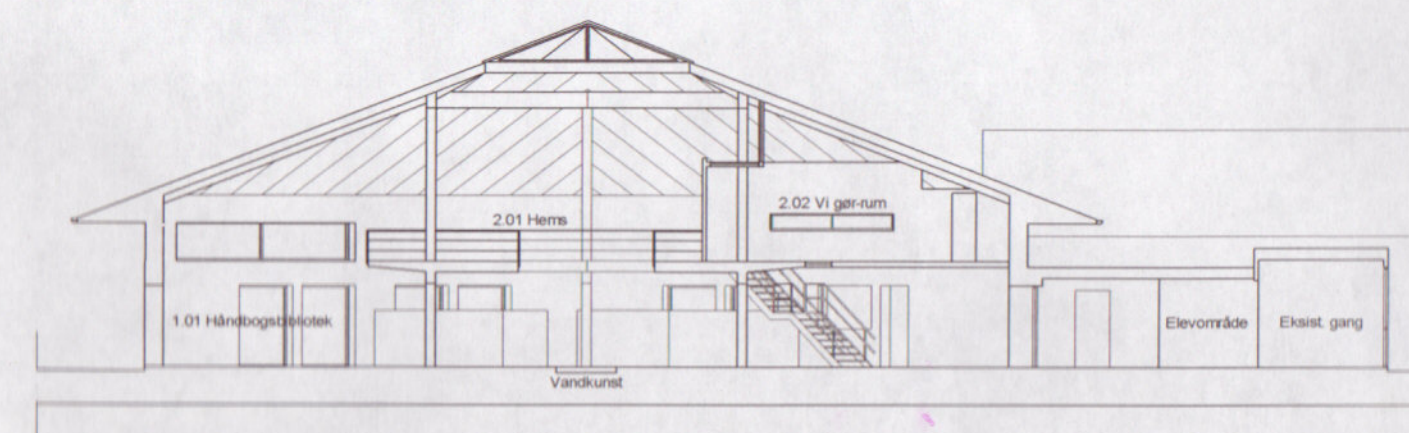
Brandanalyse





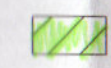

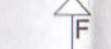
Underetage 1:200



Hems 1:200



Tværsnit A-A 1:200

-  Brandsektion/vægge BS-bygningdel 60 (BR 6.4.1 stk.2)
-  Brandcellervægge BD-bygningdel 60 (BR 6.2.1 stk.1)
-  Høj og lav smitte (BR 6.4.1 stk.8)
-  1.stk Redningsåbning (BR 6.5.2 stk.4)
-  Flugtsretning

0. Kategori
 Det nye pædagogist servicecenter som har tilknytning til petersmindeskolen
 Brandteknisk byggesags behandles efter undervisningslokaler (BR 6.13)
 Bygning 2 = 900 m²
 Bygning 3 = 900 m²

1. Afstande
 Udvendig beklædning klasse 1, 2,5 m (BR 6.3 stk.1)
 Udvendig beklædning ringer end klasse 1, 5 m (BR 6.3 stk.3)
 Afstand mellem 1.01 og bygning 2 og 3 med klasse 1 beklædning = 5 m
 Afstand mellem 1.01 og bygning 2 og 3 med beklædning ringer end klasse 1 = 7,5 m

2. Sektionering
 Sektionering efter anvendelse undervisningslokaler da afsnitte ikke over stiger 600 m²
 (BR 6.12.1 stk.3)
 1.01 håndbogsbibliotek en selvstændig brandsektion - da den er i 2 etager og større end 150 m²
 (BR 6.2.1 stk.1)
 Vinkelmittle mellem eksist. gang og bygning 2 og 3 (BR 6.4.1 stk.11)
 Eksisterede gang, 1.04 - 1.08 og bygning 2 udgør en selvstændig sektion (BR 6.12.1 stk.3)

3. Brandceller
 Eksist. Gang samt elevareal en selvstændig brandcelle som er flugtvejsgang (BR 6.5.3 stk.1)
 1.04 kontor-skolebibliotek en selvstændig brandcelle (BR 6.12.1 stk.1)
 1.05 forberedelse-faciliteter en selvstændig brandcelle (BR 6.12.1 stk.1)

4. Brandventilation
 Størrelsen på brandventilation, mindst 1 m² og en sidelængde på 0,5 m
 (BTV27 5.2.2)

5. Konstruktioner
 1.01 Håndbogsbibliotek og hems, bærende konstruktioner udføres mindst som
 BD-bygningdel-60 (BR 6.7.2 stk.5)
 1.04 til 1.08 og gangareal, bærende konstruktioner udføres mindst som
 BD-bygningdel-30 (BR 6.7.2 stk.1)
 Tagkonstruktion ved eksist. gang, 1.04 - 1.08 som mindst BD-bygningdel-60
 (BR 6.4.1 stk.8)

Overflader
 Indvendige
 Eksist. gang, vægge og loft klasse 1 beklædning (BR 6.7.2 stk.7), gulv klasse G (BR 6.5.1 stk.3)
 Indervægge og loftbeklædning skal udføres mindst som klasse 1 (BR 6.7.4 stk.5)

Udvendige
 Ydervægge ved 1.01 klasse 1 beklædning (BR 6.7.4 stk.2)
 Ydervægge ved 1.04, 1.05, og 1.08 Klasse 2 beklædning (BR 6.7.4 stk.1)
 Tagdækning klasse T (BR 6.7.3 stk.1)
 Isoleringsmaterialer klasse A (BR 6.7.5 stk.1)

6. Installationer
 Nødbelysning i flugtveje (BR 6.2.5 stk.1)
 Panikbelysning i flugtveje (BR 6.2.5 stk.2)

Døre
 Døre mellem flugtvejsgang og bygning 2,3 F-dør-30 med ABDL (BR 6.4.3 stk.3)
 Dør mellem flugtvejsgang og 1.01 håndbogsbibliotek BD-dør-60-M (BR 6.5.3 stk.1)
 Dør mellem flugtvejsgang og 1.08 teknikrum BD-dør-30 (BR 6.4.3 stk.2)
 Dør mellem 1.01 håndbogsbibliotek og 1.04 kontor BD-dør-30-M (BR 6.12.1 stk.1)
 Dør/vindue mellem 1.05 forberedelse og Bygning 3 BD-dør/vindue-60 (BR 6.4.3 stk.2)

7. Flugtveje
 Dørbredde 10mm for hver person (BR 6.12.2 stk.2)
 1.01 håndbogsbibliotek 2 stk. flugtveje uafhængige af hinanden til terræn (BR 6.5.2 stk.3)

Redningsåbninger
 En redningsåbning pr. 10 person (BR 6.5.2 stk.4)

8. Adgang for redningsmandskab/beredskab
 Skolegård med asfalt så der er ingen problemer med befæstet kørevej (BR 6.6.2 stk.1)

9. Brand sluknings materiel
 Ingen krav

10. Ordensregler
 Flugtveje må ikke indrettes til andet end trafik
 Flugtvejsgang kan dog indrettes til formål som ikke medføre væsentlig forøget
 brandbelastning eller reducerer gangens funktion som flugtveje. (BR 6.5.1 stk.1)