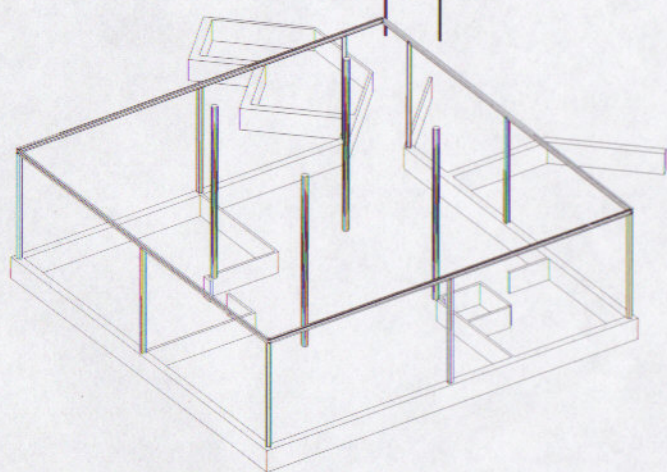
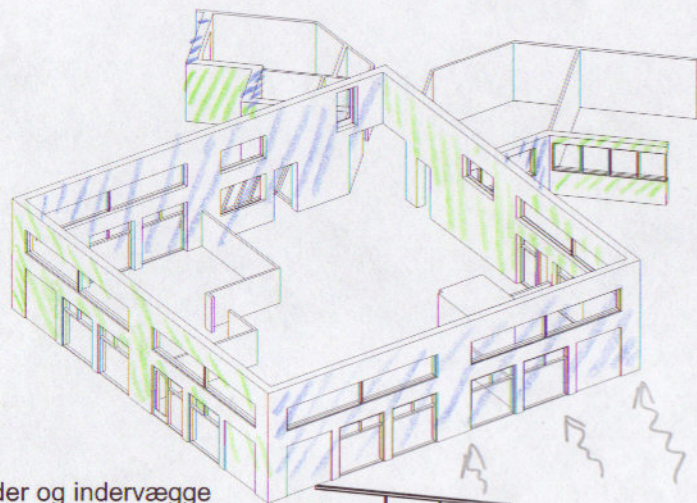
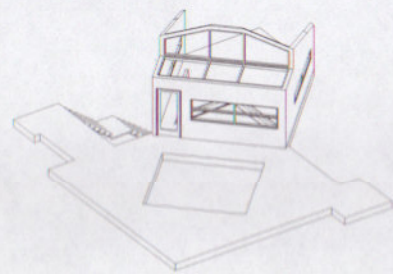
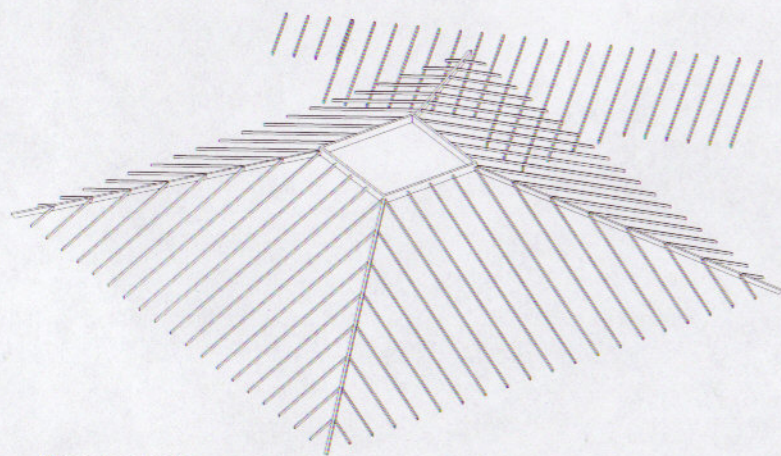
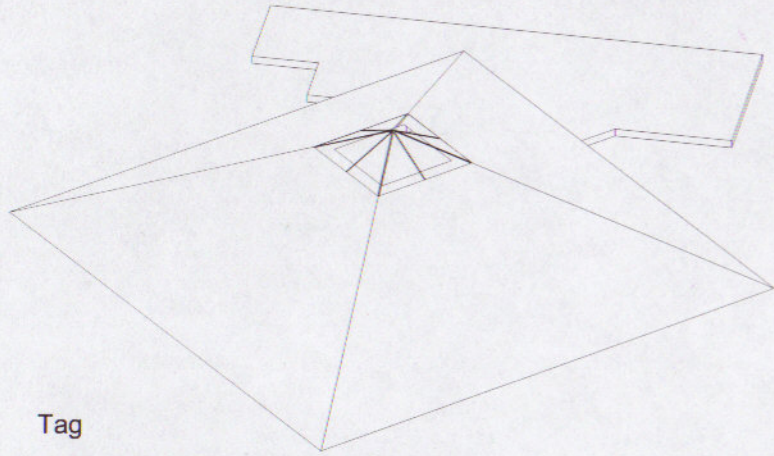


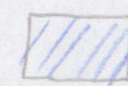
Statiskanalyse




Vandret last på tværs. Mod facade:

Vandret last på facaderne, fordeles af for/bagmur og lette ydervægge til fundament.
Afstivning af ydervægge sker med indspændte stålsøjler.

Lasten føres af facadens pladefunktion til modstående facader som har skivefunktion og aflever lasten til fundament

 Plade funktion

 skive funktion