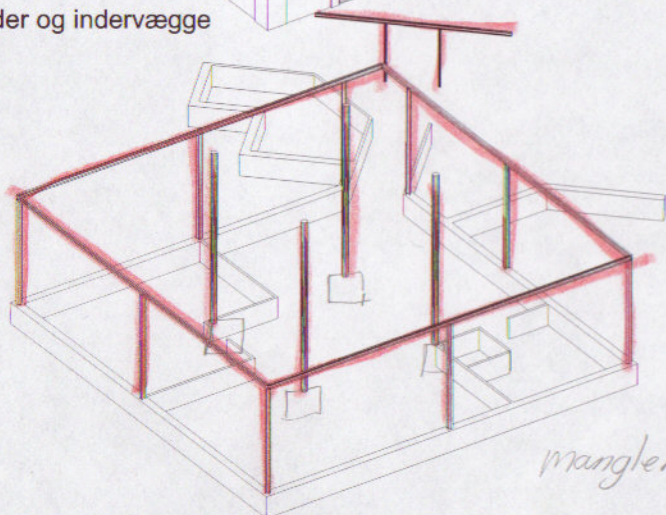
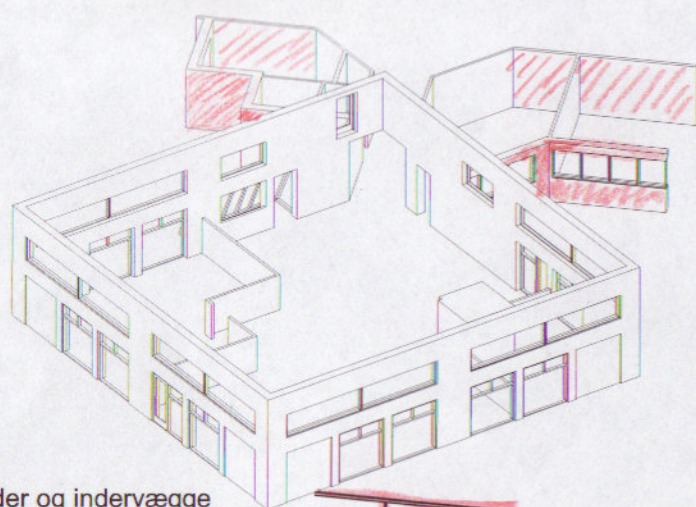
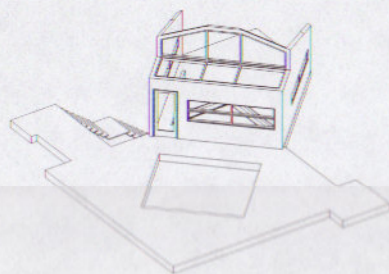
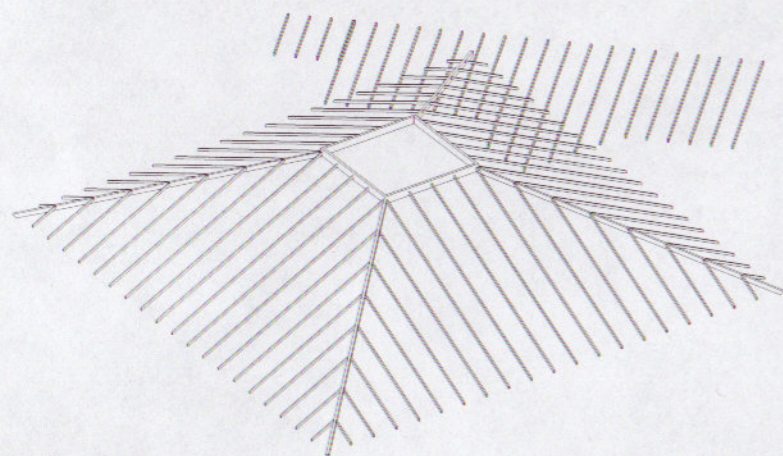
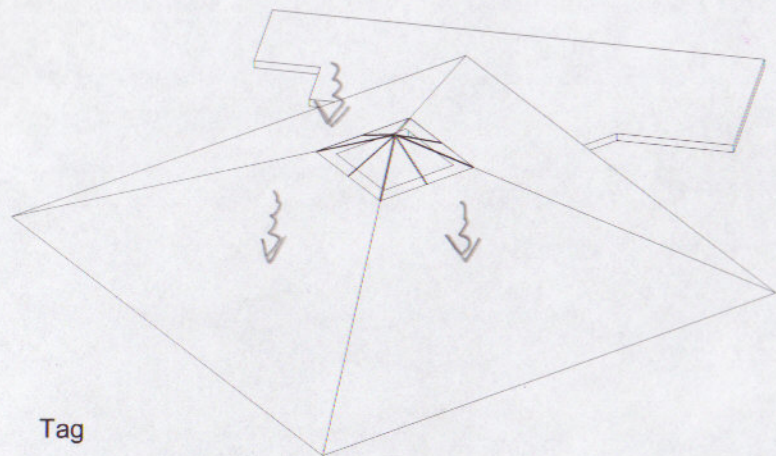


Statiskanalyse




Lodret last

Last fra tagkonstruktionen bæres af spær, som afleverer lasten til indvendige træ søjle og til indspændte stålsøjler, som fører lasten til punkt fundament og stribefundament.

Lasten fra tagkonstruktionen føres ved søjle/bjælkefunktion til fundament.

Om nødvendig forankres tagkonstruktionen for sug.

 søjle/bjælke funktion

mangler Punkt Fundament under Træsøjler