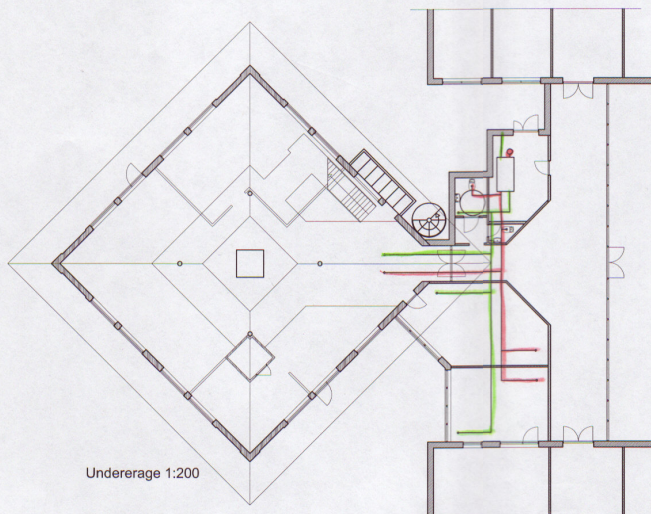


Ventilationsanalyse



Undererage 1:200

Luft skifte $0,518 \text{ m}^3/\text{s}$ (se udregning)

Ventilationsanlægget fylder ca 1 m i bredden, 2,5 m i længden og 1 m i højden.
Pladskrav til anlægget, $\text{bredde} \times \text{længden} = 2,5 \text{ m} \times 5 \text{ m}$.

Ventilationsanlægget skal udføres efter (BR 12.3) og i overensstemmelse med DS 447 og DS428.

Kanaler og anlæg skal kunne renses (BR 12.3 stk.5)

Anlægget skal forsynes med måleinstrumenter eller måleudtag (BR 12.3 stk.7)

Anlægget skal indeholde et genvendingsaggregat (BR 12.3 stk.8)

Max elforbrug $3200 \text{ J}/\text{m}^3$ (BR 12.3 stk.9)

Måske kelling se (BR 12.3 stk.11)

— = Luftud

— = Luftind