

SNIT C:C 1:25

HEMS

SELVE HEMSEN STØBES PÅ STEDET AF BETON 16 ELLER BEDER OG ARMERES EFTER INGENIØR PROJEKTET.
 RUND PÅ HELE HEMSEN MONTERES EN KANT UDVENDIG AF UPE-PROFILER NR.240 OG INDVENDIG NR.300. PROFILERNE MONTERES MED 16MM BOLTE IND I BETONPLADEN OG SVEJSES SAMMEN I HJØRNERNE.
 OVEN PÅ PROFILERNE PÅ SVEJSES EN LODRET 10 MM FLADJERN SAMT LODRETTE HOLDER TIL GLASSIDER OG GELENDER SE TRAPPE TEGNING.
 BETONPLADEN AFRETTES MED ET LAG SELVNIVELLERENDE BETONLAG PÅ NÆR I VI-GØR RUM.
 PÅ BETONGULVE ANVENDES FILT SOM MELLEMLAG. FILTEN UDLÆGGES MED OVERLÆG VED ALLE SAMLINGER OG DER EFTER BØGETRÆGULV SOM LIGGES EFTER PRODUCENTENS ANVISNINGER.
 LANGS YDERKANTEN AF HEMSEN MONTERES EL KASSE TIL STRØM, EDBSTRØM OG NETSTIK.

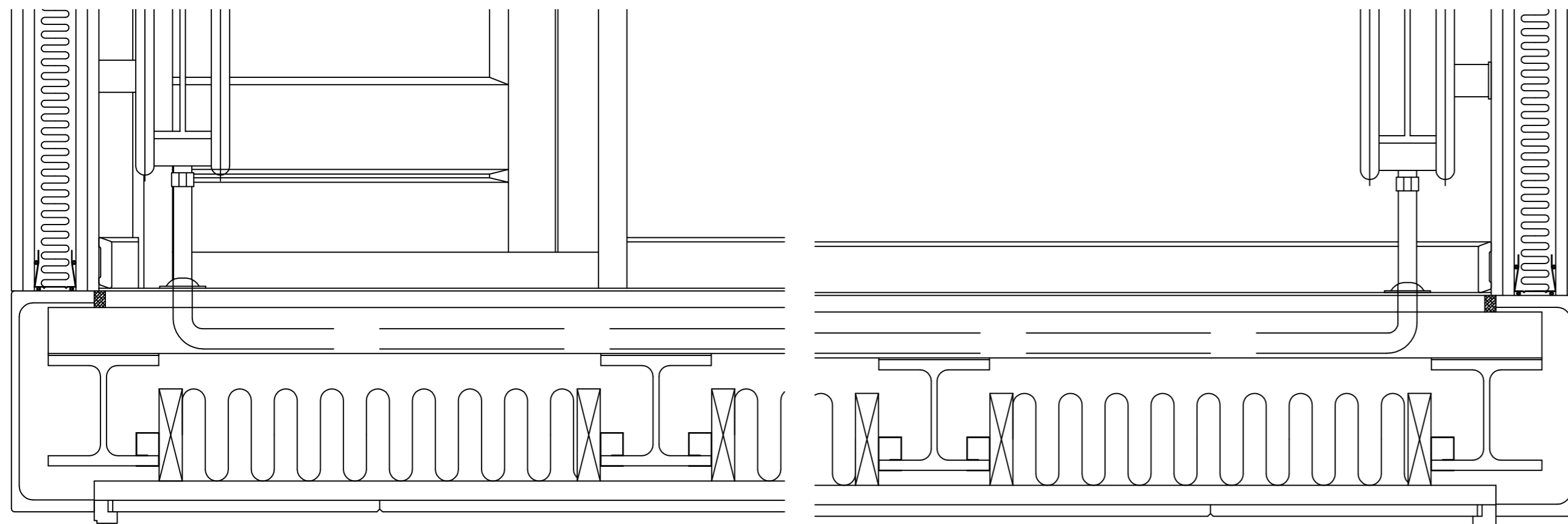
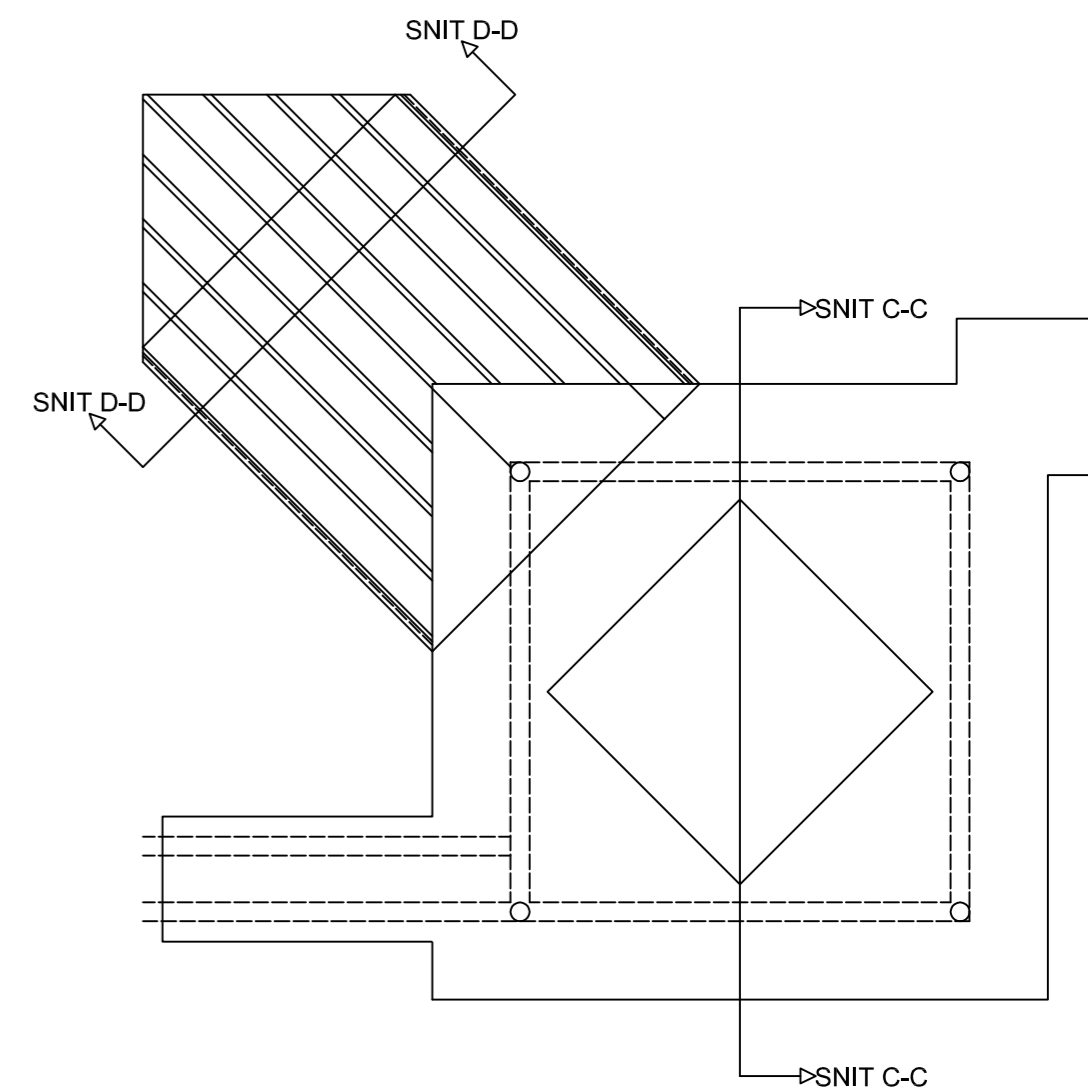
HEMS

GULV
 22 MM BØGETRÆGULV
 3 MM FILT
 5 MM SELVNIVELLERENDE BETONLAG
 200 MM BETON
 UPE-PROFILER NR.240 UDVENDIG
 UPE-PROFILER NR.300 INDVENDIG
 TRÆKILER PR. 600 MM
 1 LAG 600*600*12.5 MM GIPSPLADER MED FASET KANTER
 TRÆLISTE LANGS YDERKANTERNE
 300 * 400 MM BETONBJÆLKER
 Ø 300 MM BETON SØJLER

SIDER
 10*130 MM LODRET FLADJERN
 10*50*900MM LODRETTE HOLDER TIL GLASSIDER OG GELENDER
 4 MM HÆRDETGLAS
 50*65 MM BØGEGELÆNDER

VI GØR RUM

VÆGGE
 2 LAG 12.5 MM GIPS
 45 MM STÅLLÆGTER
 45 MM ISOLERING
 2 LAG 12.5 MM GIPS
 SOM BUND OG TOP ANVENDES 45 MM KANTPROFILER
 GULV
 2 MM LINOLEUM
 18 MM GULVKRYDSFINER MED FER OG NOT
 50*50 MM STRØER
 HEB 160 PR.600MM
 BJÆLKEPROFILER
 100 MM ISOLERING
 19 * 100 MM TRÆBRÆDT PÅ HØJKANT
 19 * 100 MM TRÆBRÆDER PR.600MM
 1 LAG 600*600*12.5 MM GIPSPLADER MED FASET KANTER
 TRÆLISTE LANGS YDERKANTERNE



SNIT D:D 1:5