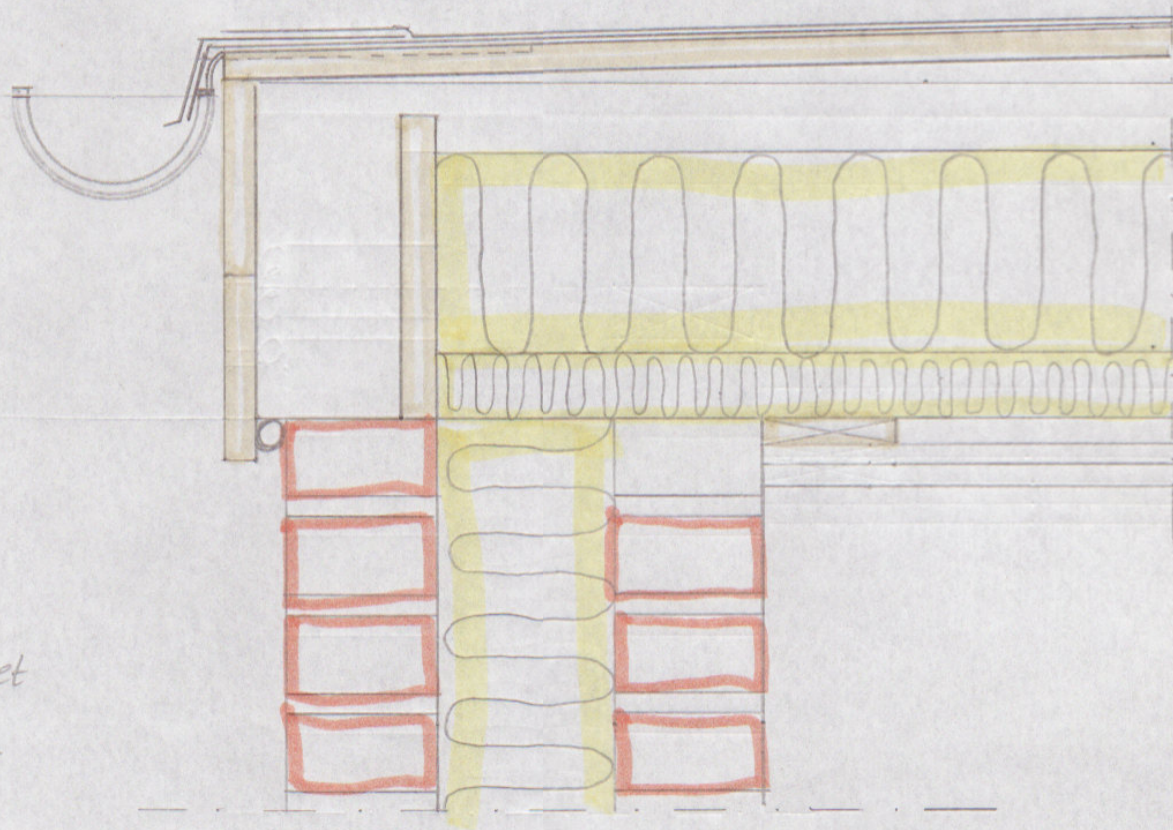


8/11-2003
(29) 5.11

Rendejern udspærres i krydssinerpladen
 Rendejern pr 120cm tagrende i Zink.
 Nederstelag pap søres ca 3cm ud over
 underlaget eller så langt at kanten
 stopper 1cm under tagrendens overkant
 Tagpapet fast gøres med klæber.
 Alutagsoden fast gøres med Alusøm
 Øverste lag tagpap søres ud til serkant
 af den fast sammættede del af
 tagsoden
 Øverste lag tagpap svejses på Alutag-
 soden og nederste lag tagpap
 21mm sedertre brædder med Ferosbot som
 stern.
 mellem stern og mur monteres et
 snefangsrør som snefangsrør fra Expo-Net
 Mellom spærrende monteres et 22mm
 krydssine vandstæt som vindstop
 pladen skal støppe 2cm fra overkant
 spæret.



Rem under spor
 38 x 100

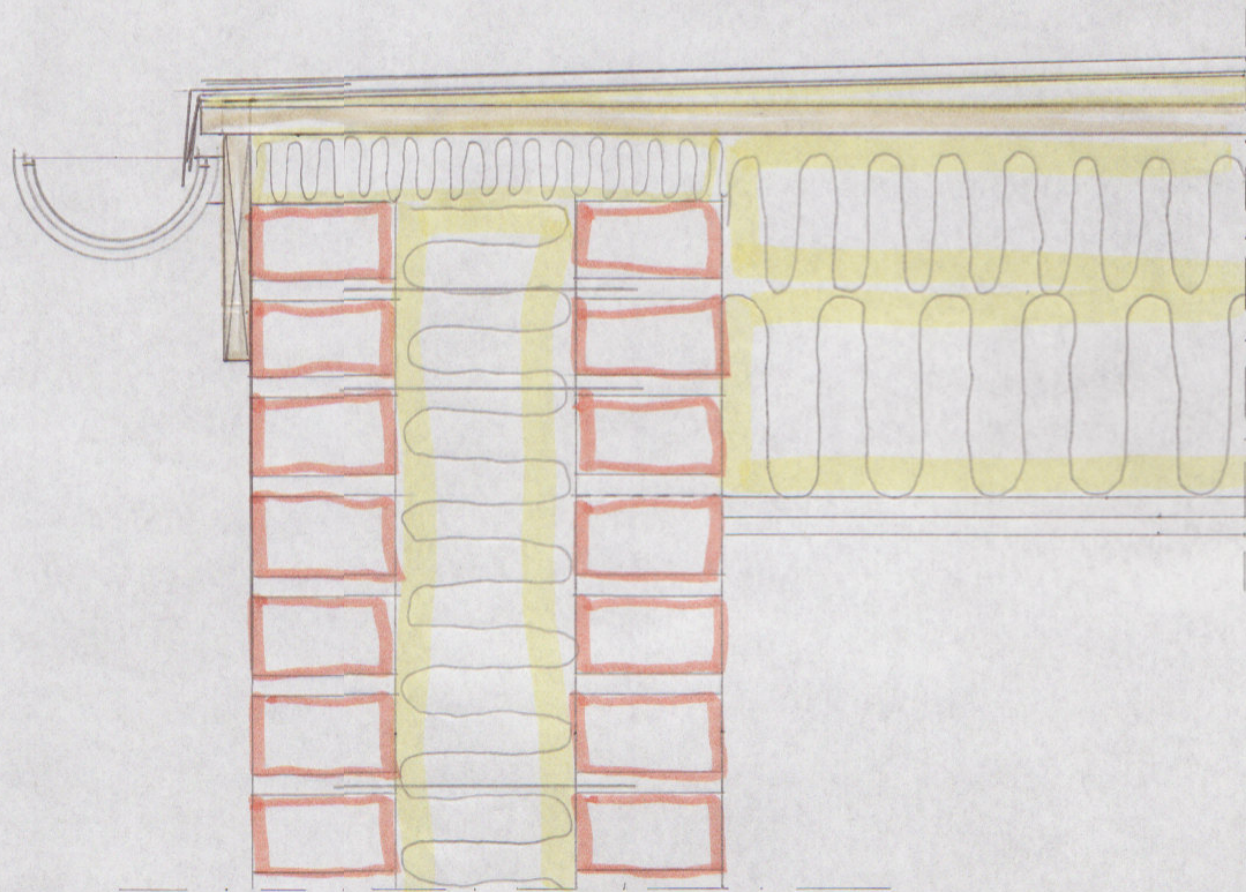
Udkrævnem: spor
 mindr stern.

Tag Sod 1:40

Tegnet af Brian Hansen 18/9-2003

Tegnings nr (27) 5.

Ved taggaden søres første lag ca 3cm
ud over underlaget eller så langt at kanten
stopper 1cm under tagrendens øverstekant.
tagpapet søst gøres med tagpapklæber.
Bliktaggaden søst gøres med søm.
Øverste lag tagpap søres ud til sørkant af den
søstømmede del af taggaden.
Øverste lag svejses på Bliktaggaden og nedste
lag tagpap.



Taggad Fladtag
Tegnet af Brian Hansen 17/9-2003
Tegnings nr (75.